

Comfort & Harmony by Bright Starts™

Merry Monkeys™

60406-ES

Bouncer

Asiento

Transat

Wiegewippe

Balanço-bercinho

кресло-качалка



IMPORTANT! KEEP FOR FUTURE REFERENCE.
¡IMPORTANTE! CONSERVELO PARA REFERENCIA FUTURA.
IMPORTANT ! À CONSERVER POUR CONSULTATION ULTÉRIEURE.
WICHTIG! ZUM SPÄTEREN NACHSCHLAGEN AUFBEWAHREN.
IMPORTANTE! GUARDE PARA REFERÊNCIA FUTURA.
ВАЖНО! СОХРАНИТЕ ДЛЯ СПРАВКИ.

MANUFACTURED FOR • FABRIQUÉ POUR **Kids II™** • ©2014 KIDS II, INC. • www.kidsii.com/customerservice

KIDS II, INC., ATLANTA, GA USA 30305 • 1-800-230-8190

KIDS II CANADA CO. TORONTO, ONTARIO CANADA M2J 5C2 • 1-800-230-8190

KIDS II AUSTRALIA PTY LIMITED CASTLE HILL, NSW AUSTRALIA 2154 • (02) 9894-1855

KIDS II JAPAN K.K. SHINJUKU-KU, TOKYO, JAPAN, 163-0529 • (03) 5322-6081

KIDS II US MÉXICO S.A. DE C.V. AVE. VASCO DE QUIROGA NO. 3900 – 905A COL. LOMAS DE SANTA FE • CUAJIMALPA DE MORELOS, MÉXICO D.F. • C.P. 05300 • (55) 5292-8488

KIDS II UK LTD. 725 CAPABILITY GREEN, LUTON, BEDFORDSHIRE, UK, LU1 3LU • +44 01582 816 080

EN • ES • FR • DE • PT • RU © 2014 Kids II, Inc. • 60406_6ES_1S022614rev1 • Printed in China • Imprimé en Chine





WARNING

To Prevent Serious Injury or Death:

- Use the product only if the child meets ALL of the following conditions:
 - Cannot sit up by himself or herself (approximately six months of age)
 - Weighs more than 3kg and less than 9kg.
- NOT INTENDED FOR CARRYING BABY.
- NEVER leave child unattended in the bouncer.
- ALWAYS use restraint system.
- This product is not intended for prolonged periods of sleeping.
- NEVER lift bouncer using a toy bar as a handle.
- NEVER move unit while child is in seat!
- NEVER use as an infant carrier for automobile or airline travel.
- NEVER attach any additional strings or straps to product or toy bar.
- **FALL HAZARD:** A child's movement can slide the bouncer. • NEVER place the bouncer on countertops, tables, on or near steps or on other elevated surfaces. • ALWAYS use on the floor.
- **SUFFOCATION HAZARD:** NEVER use on a soft surface (bed, sofa, cushion), as bouncer may tip over and cause suffocation.

IMPORTANT

- Adult assembly required.
- Please read all instructions before assembly and use of the product.
- Care should be taken in unpacking and assembly.
- Examine product frequently for damaged, missing, or loose parts.
- DO NOT use if any parts are missing, damaged, or broken.
- Contact Kids II for replacement parts and instructions if needed. Never substitute parts.
- This product has not been designed for sleeping. Should your child need to sleep, they should be placed in a suitable cot or bed.



Para evitar lesiones graves o la muerte:

- Use el producto sólo si el niño cumple con TODAS las siguientes condiciones:
 - No se puede sentar por sus propios medios (aproximadamente a los seis meses de edad)
 - Pesa más de 3kg y menos de 9kg.
- ¡NO ESTÁ DISEÑADA PARA CARGAR BEBÉS!
- NUNCA deje al bebé desatendido en la silla vibradora.
- SIEMPRE use el sistema de sujeción.
- Este producto no está destinado a períodos prolongados de dormir.
- NUNCA levante la silla usando la barra de juguetes como manija.
- NUNCA mueva la unidad mientras el bebé esté en la silla.
- NUNCA use el producto como portabebés para viajar en automóviles ni en aviones.
- NUNCA ate cuerdas ni correas adicionales al producto o a la barra de juguetes.
- **PELIGRO DE CAÍDAS:** Un movimiento del bebé puede hacer que la silla vibradora se deslice. • NUNCA coloque la silla vibradora sobre barras, mesas, en o cerca de escalones, ni en otras superficies elevadas. • SIEMPRE úsela sobre el suelo.
- **PELIGRO DE ASFIXIA:** NUNCA la utilice sobre una superficie blanda (cama, sofá, almohadón) ya que la silla vibradora puede inclinarse y provocar asfixia.

IMPORTANTE

- Se requiere el armado por parte de un adulto.
- Por favor lea todas las instrucciones antes de armar y usar el producto.
- Se debe tener cuidado al desempacar la silla vibradora.
- Examine el producto con frecuencia en busca de partes dañadas, extraviadas o sueltas.
- NO lo utilice si faltan piezas o si están dañadas o rotas.
- De ser necesario, contacte a Kids II para obtener piezas de repuesto e instrucciones. Nunca sustituya las piezas.
- Este producto no ha sido diseñado para dormir. Si su niño necesita dormir, debe ser colocado en una cuna o cama apropiada.



Pour éviter les risques d'accident grave ou de décès :

- Utiliser le produit uniquement si l'enfant remplit TOUTES les conditions suivantes :
 - L'enfant ne peut pas encore s'asseoir seul (environ six mois)
 - L'enfant pèse plus de 3kg et moins de 9kg.
- CE PRODUIT N'EST PAS DESTINÉ À TRANSPORTER UN BÉBÉ.
- NE JAMAIS laisser l'enfant sans surveillance dans le transat.
- TOUJOURS utiliser le système de retenue.
- Ce dispositif n'est pas conçu pour une longue période de sommeil.
- NE JAMAIS soulever le transat en utilisant la barre de support du jouet comme poignée.
- NE JAMAIS DÉPLACER l'unité lorsque l'enfant se trouve dans le siège.
- NE JAMAIS utiliser comme porte-bébé dans une voiture ou un avion.
- NE JAMAIS attacher des cordons ou des sangles supplémentaires au produit ou à la barre des jouets.
- **RISQUES DE CHUTE :** Un mouvement de l'enfant peut faire glisser le transat.
 - NE JAMAIS utiliser le transat sur un plan de travail, une table, à proximité d'un escalier ou sur d'autres surfaces élevées.
 - TOUJOURS poser sur le sol.
- **RISQUE D'ASPHYXIE :** NE JAMAIS utiliser sur une surface molle (lit, canapé, coussin) car le transat peut basculer et causer l'asphyxie.

IMPORTANT

- À assembler par un adulte.
- Veuillez lire la totalité des instructions avant montage et utilisation de la balancelle.
- Déballer le transat avec soin.
- Examiner régulièrement le produit afin de vous assurer qu'il ne présente pas de pièces endommagées, manquantes ou qui se détachent.
- NE PAS utiliser le produit s'il manque des pièces, ou si elles sont endommagées ou cassées.
- Veuillez contacter Kids II pour obtenir des pièces de rechange et des instructions, si nécessaire. Ne jamais substituer de pièces.
- Ce produit n'est pas conçu pour servir de lit d'enfant. Si l'enfant a sommeil, il doit être placé dans un lit ou un berceau adapté.

**Zur Vermeidung schwerer oder tödlicher Verletzungen:**

- Verwenden Sie das Produkt nur dann, wenn das Kind ALLE folgenden Voraussetzungen erfüllt:
 - Es kann nicht selbständig aufrecht sitzen (ca. 6 Monate alt)
 - Wiegt zwischen 3kg und 9kg.
- NICHT ZUM TRAGEN DES BABYS GEEIGNET.
- Das Kind NIEMALS unbeaufsichtigt in der Babywippe lassen.
- IMMER das Rückhaltesystem verwenden.
- Das Produkt ist nicht dazu geeignet, es während längeren Schlafperioden zu benutzen.
- Die Wippe NIEMALS am Spielbügel tragen.
- Die Wippe NIEMALS vom Platz bewegen, während das Kind im Sitz ist.
- NIEMALS als Babytrage im Auto oder auf Flugreisen verwenden.
- NIEMALS zusätzliche Schnüre oder Gurte am Produkt oder am Spielzeugbügel anbringen.
- **STURZGEFAHR:** Durch Bewegungen des Kindes kann sich die Wippe vom Platz bewegen. • Stellen Sie die Babywippe NIEMALS auf Schaltern, Tischen oder in der Nähe von Stufen oder auf anderen erhöhten Flächen ab. • IMMER auf den Boden stellen.
- **ERSTICKUNGSGEFAHR:** NIEMALS auf weichen Untergrund stellen (Bett, Sofa, Kissen), da der Babywippe umfallen und zur Erstickung führen kann.

WICHTIG

- Dieses Produkt enthält kleine Teile.
- Die Anleitung vor dem Zusammenbau und Gebrauch des Produkts bitte sorgfältig durchlesen.
- **WASSERGEFÜLLTER BEISSRING:** Kühlung NUR in einem Haushaltskühlschrank. Kühlung NUR in einem Haushaltskühlschrank. NICHT in das Gefrierfach legen! Nichtspülmaschinenfest.
- Das Produkt regelmäßig auf beschädigte, fehlende oder lockere Teile überprüfen.
- NICHT verwenden, wenn Teile fehlen, beschädigt oder kaputt sind.
- Bitte wenden Sie sich an Kids II, wenn Ersatzteile oder Anleitungen benötigt werden. Ersetzen Sie niemals Originalteile durch andere Teile.
- Dieses Produkt ist nicht zum Schlafen bestimmt. Falls Ihr Kind schlafen muss, legen Sie es in eine geeignete Krippe oder ein Bett.

Para evitar ferimentos graves ou morte:

- Use o produto apenas se a criança satisfizer TODAS as seguintes condições:
 - Não pode sentar sozinha (aproximadamente seis meses de idade)
 - Pesa mais de 3kg e menos de 9kg.
- **NÃO SE DESTINA A TRANSPORTAR O BEBÊ.**
- **NUNCA** deixe uma criança sozinha no balanço. • **SEMPRE** use o sistema de fixação.
- **NUNCA** use com uma criança que seja capaz de sentar-se corretamente sozinha.
- Este produto não se destina a ser utilizado para dormir durante longos períodos.
- **NUNCA** mova a unidade enquanto a criança estiver no assento.
- **NUNCA** utilize como cadeira de bebê para viagens de automóvel ou avião.
- **NUNCA** amarre correias ou cordões adicionais ao produto ou à barra de brinquedos.
- **RISCO DE QUEDA:** Um movimento da criança pode deslizar o balanço. • **NUNCA** coloque o balanço sobre balcões, mesas, em degraus ou próximo a eles ou em outras superfícies elevadas. • Use-o **SEMPRE** no chão.
- **RISCO DE SUFOCAÇÃO:** **NUNCA** o use sobre uma superfície macia (cama, sofá, almofada), porque o balanço pode virar e causar sufocação.

IMPORTANTE

- É necessário que a montagem seja feita por um adulto.
- Leia todas as instruções antes da montagem e do uso do produto.
- É necessário ter cuidado ao desembalar e montar o produto.
- Examine o produto freqüentemente quanto a danos, partes soltas ou ausentes.
- **NÃO** o use se houver partes ausentes, danificadas ou quebradas.
- Entre em contato com a Kids II, Inc. para peças de substituição e instruções, se necessário. Nunca substitua peças.
- Este produto não foi projetado para dormir. Se seu filho precisar dormir, ele deve ser colocado em uma cama ou berço adequado.

**Во избежание серьезных травм или смерти:**

- Используйте только, если ребенок отвечает всем следующим условиям:
 - Не могу сидеть на самого себя (около шести месяцев)
 - Весит более 3 кг и менее 9кг.
- НЕ предназначен для перевозки ребенка.
- НИКОГДА не оставляйте ребенка без присмотра в вышибалы.
- ВСЕГДА используйте удерживающей системы.
- Этот продукт не предназначен для длительных периодов сна.
- Никогда не поднимайте вышибала при помощи игрушечного бара в качестве ручки.
- Никогда не перемещайте устройство во время ребенок находится в кресле!
- НИКОГДА не используйте в качестве носителя для детского автомобиля или путешествия авиалинии.
- НИКОГДА не закрепляйте никакого дополнительного строк или ремни бар продукта или игрушки.
- **ПАДЕНИЕ ОПАСНОСТЬ:** движение ребенка может скользить вышибалой. • Никогда не ставьте вышибала на столешницы, столы, на территории или вблизи шагов или на других повышенных поверхностей. • ВСЕГДА пользуйтесь на полу.
- **ОПАСНОСТИ УДУШЕНИЯ:** Никогда не используйте на мягкие поверхности (кровать, диван, подушки), а вышибала может опрокинуться и привести к удушью.

ВАЖНО

- Взрослые собрание не требуется.
- Пожалуйста, прочитайте все инструкции перед сборкой и использованием данного продукта.
- Следует проявлять осторожность при распаковке и сборке.
- Изучить продукт часто для поврежденных, отсутствующих или незакрепленных деталей.
- Не используйте, если какие-либо части отсутствуют, повреждены или сломаны.
- Свяжитесь Kids II на запасные части и инструкции в случае необходимости. Никогда не заменяйте его составные части.
- Этот продукт не предназначен для сна. В случае, если вашему ребенку нужно спать, они должны быть помещены в подходящую кроватка или кровать.

Battery Information • Información de las Baterías • L'information de Piles Installation der Batterien • Colocação das pilhas • Информация о батареях

EN The Music/vibration Unit requires (3) size C/LR14 (1.5V) alkaline batteries (not included).



CAUTION: Follow the battery guidelines in this section. Otherwise, battery life may be shortened or the batteries may leak or rupture.

- Always keep batteries away from children.
- Do not mix old and new batteries.
- Do not mix alkaline, standard, or rechargeable batteries.
- Only batteries of the same or equivalent type as recommended are to be used.
- Install the batteries so that the polarity of each one matches the markings in the battery compartment.
- Do not short-circuit the batteries.
- Do not store batteries in areas that have extreme temperatures (such as attics, garages, or automobiles).
- Remove exhausted batteries from the battery compartment.
- Never attempt to recharge a battery unless it is specifically marked "rechargeable."
- Rechargeable batteries are to be removed from the toy before being charged.
- Rechargeable batteries are only to be charged under adult supervision.
- Do not use rechargeable alkaline batteries in a Ni-Cad or Ni-MH battery charger.
- Please use the correct disposal method for batteries.
- Remove batteries before putting the product into storage for a prolonged period of time
- Weak batteries cause erratic product operation, including distorted sound, dimming or failed lights, and slow or non-working motorized parts. Because each electrical component requires a different operating voltage, replace the batteries when any function fails to operate.
- Do not dispose of product or batteries in fire, batteries may explode or leak.



This symbol indicates that the product is not to be disposed of in household waste as batteries contain substances that can be damaging to the environment and health. Contact local authority for recycling & collection information.

ES

La unidad de música/vibración y rebote requiere (3) baterías alcalinas tamaño C/LR14 (1.5 V) (no incluidas).



PRECAUCIÓN: Siga los lineamientos para las baterías en esta sección. De lo contrario, la vida de la batería podría reducirse o la batería podría tener una fuga o romperse.

- Siempre mantenga las baterías fuera del alcance de los niños.
- No combine baterías usadas con nuevas.
- No combine baterías alcalinas, estándar ni recargables.
- Se deben usar únicamente baterías del mismo tipo que las recomendadas o de un tipo equivalente.
- Instale las baterías de modo que la polaridad de cada una coincida con las marcas del compartimiento para baterías.
- No haga cortocircuito con las baterías.
- No almacene las baterías en áreas que tengan temperaturas extremas (como áticos, garajes o automóviles).
- Saque las baterías gastadas del compartimiento para baterías.
- Nunca intente recargar una batería, a menos que indique específicamente que es "recargable".
- Las baterías recargables deben retirarse del juguete antes de recargarse.
- Las baterías recargables sólo deberán recargarse con la supervisión de un adulto.
- No use baterías alcalinas recargables en un cargador de baterías Ni-Cad o Ni-MH.
- Utilice el método de eliminación correcto para las baterías.
- Retire las baterías antes de almacenar un producto durante un período prolongado.
- Las baterías débiles hacen que el producto funcione en forma errática, es decir, con distorsión del sonido, pérdida de intensidad o falla de las luces y funcionamiento lento o ruptura de las piezas motorizadas. Dado que cada componente eléctrico requiere una tensión de operación distinta, reemplace las baterías cuando falle alguna función.

- No deseche el producto ni las baterías en fuego, las baterías podrían explotar o tener una fuga.



Este símbolo indica que el producto no debe desecharse con los residuos del hogar ya que las baterías contienen sustancias que pueden dañar el medioambiente y la salud. Comuníquese con la autoridad local para obtener información sobre reciclaje y recolección.

FR

Le module de musique/vibrations exige des piles alcalines (3) de type C/LR14 (1.5V) (non incluses).



MISE EN GARDE : suivre la notice relative aux piles dans cette rubrique. Dans le cas contraire, la durée de vie de la pile peut être raccourcie, ou la pile peut fuir ou tomber en panne.

- Tenir les piles hors de portée des enfants.
- Ne pas mélanger piles neuves et usagées.
- Ne pas mélanger les piles alcalines, standard ou rechargeables.
- Vous devez utiliser seulement des piles de types semblables ou équivalents à ce qui est recommandé.
- Mettre les piles en place en respectant les polarités inscrites dans le compartiment prévu à cet effet.
- Ne pas court-circuiter les piles.
- Ne pas stocker les piles dans des lieux susceptibles de connaître des températures extrêmes (tels qu'un grenier, un garage, ou un véhicule automobile).
- Retirer les piles épuisées du compartiment.
- Ne jamais tenter de recharger une pile à moins qu'elle ne porte explicitement la mention « rechargeable ».
- Retirer les piles rechargeables du compartiment avant de procéder au chargement.
- Les piles rechargeables ne doivent être rechargées que sous la surveillance d'un adulte.
- N'utilisez pas de piles alcalines rechargeables avec un chargeur de batteries NiCd ou NiMH.
- Mettre les piles au rebut conformément au mode d'élimination adéquat.
- Avant de ranger un produit pour une durée prolongée, retirer les piles de leur compartiment.
- Les piles usagées entraînent des dysfonctionnements du produit (son déformé, éclairage faible ou déficient, pièces motorisées lentes ou immobiles). Chacun des composants électriques exigeant une tension de fonctionnement différente, remplacer les piles quand une des fonctions devient défectueuse.
- Ne pas jeter ce produit ou ces piles au feu ; les piles pourraient exploser ou couler.



Ce symbole indique que le produit ne doit pas être jeté dans les ordures ménagères ; les piles contiennent, en effet, des substances pouvant nuire à l'environnement et à la santé. Contacter l'autorité locale compétente pour en savoir plus sur le recyclage et la collecte.

DE

Die Musik-/Vibrationseinheit benötigt drei (3) Babyzellenbatterien alkaline LR14 (1,5 V, Größe C) (nicht im Lieferumfang enthalten).



VORSICHT: Bitte die in diesem Abschnitt enthaltenen Batterieanleitungen beachten. Nichtbeachtung kann zu einer reduzierten Batterienutzungsdauer oder Auslaufen oder Zerbersten der Batterie führen.

- Batterien immer außerhalb der Reichweite von Kindern aufbewahren.
- Batterien so einlegen, dass die Polarität jeweils mit der Kennzeichnung des Batteriefaches übereinstimmt.
- Batterien nicht kurzschließen.
- Nur vom Hersteller empfohlene oder vergleichbare Batterien verwenden.
- Batterien nicht in Bereichen mit extremen Temperaturbedingungen aufbewahren (z. B. Dachkammern, Garagen oder Autos).
- Verbrauchte Batterien aus dem Batteriefach entfernen.
- Neue Batterien nicht zusammen mit alten verwenden.
- Keine unterschiedlichen Größen kombinieren (AAA, AA, C, D usw.).
- Es sollte niemals versucht werden, eine nicht eindeutig als „wiederaufladbar“ gekennzeichnete Batterie aufzuladen.
- Wiederaufladbare Batterien müssen zum Aufladen aus dem Spielzeug genommen werden.
- Wiederaufladbare Batterien dürfen nur unter Aufsicht eines Erwachsenen aufgeladen werden.

- Für wiederaufladbare alkaline Batterien kein Ni-Cad oder Ni-MH Batterieaufladegerät verwenden.
- Bitte verwenden Sie die für Batterien richtige Entsorgungsmethode.
- Entfernen Sie die Batterien, bevor Sie die Produktes über eine längere Zeit hinweg lagern.
- Schwache Batterien verursachen einen fehlerhaften Betrieb des Produkts, was u. a. durch einen verzerrten oder tieferen Ton, oder Ausfall der Lampen und langsame Bewegung bzw. Ausfall der motorisierten Teile angezeit wird. Da für jede Elektrokomponente eine unterschiedliche Betriebsspannung erforderlich ist, sollten die Batterien beim Ausfall einer der Funktionen ausgewechselt werden.
- Entsorgen Sie das Produkt oder die Batterien nicht im Feuer, Batterien könnten explodieren oder auslaufen.



Dieses Symbol bedeutet, dass das Produkt nicht im Hausmüll entsorgt werden darf, weil die Batterien Substanzen enthalten, die umwelt- und gesundheitsschädlich sind. Für Informationen über die Wiederverwertung und Abholung treten Sie bitte mit der lokalen Behörde in Verbindung.

PT

A unidade de musica/vibrazione requer 3 pilhas alcalinas tamanho C/LR14 (1,5 V) (não incluídas).



AVISO: Siga as instruções das pilhas nesta seção. Caso contrário, a vida útil das pilhas pode ser reduzida ou elas podem vazarem ou se romperem.

- Mantenha sempre as pilhas fora do alcance das crianças.
- Não misture pilhas usadas com novas.
- Não misture pilhas alcalinas com pilhas normais ou recarregáveis.
- Utilize somente pilhas do mesmo tipo ou equivalentes às recomendadas.
- Coloque as pilhas de forma a que a polaridade de cada uma corresponda às marcas no compartimento de pilhas.
- Não coloque as pilhas em curto-circuito.
- Não armazene as pilhas em áreas com temperaturas extremas (como sótãos, garagens ou automóveis).
- Remova as pilhas gastas do compartimento.
- Nunca tente recarregar uma pilha a não ser que esteja especificamente indicado que ela é "recarregável".
- As pilhas recarregáveis devem ser retiradas do brinquedo antes de serem recarregadas.
- As pilhas recarregáveis devem ser recarregadas somente sob a supervisão de um adulto.
- Não utilize baterias alcalinas recarregáveis em um carregador de pilhas Ni-Cad ou Ni-MH.
- Favor usar o método de eliminação de pilhas correto.
- Remova as pilhas antes de guardar o produto por um período prolongado de tempo.
- Pilhas fracas causam funcionamento irregular, inclusive distorção do som, diminuição ou falha das luzes, bem como vagariedade ou paralisação das peças motorizadas. Como cada componente elétrico exige uma voltagem operacional diferente, substitua as pilhas quando uma função falhar durante o funcionamento.
- Não descarte o produto nem as pilhas no fogo; as pilhas podem explodir ou vazarem.



Este símbolo indica que o produto não deve ser descartado em lixo doméstico, uma vez que as pilhas contêm substâncias que podem causar danos ao meio ambiente e à saúde. Entre em contato com as autoridades reguladoras locais para informações sobre reciclagem e coleta.

RU

Музыкальный/вибрационный узел рассчитан на 3 (три) щелочные батареи 1,5 В типа C/LR14 (не входят в комплект).



ОСТОРОЖНО! Соблюдайте инструкции по использованию батарей, представленные в этом разделе. В противном случае срок службы батарей может сократиться, или же батареи могут протечь либо потрескаться.

- Всегда храните батареи вдали от детей.
- Не смешивайте старые батареи с новыми.
- Не используйте вместе щелочные, стандартные или аккумуляторные батареи
- Не смешивайте щелочные, стандартные или перезаряжаемые батареи.
- Вставьте батареи так, чтобы полярность каждой из них соответствовала отметкам в отделении для батарей.

- Не замыкайте накоротко контакты батарей.
- Не храните батареи в местах с экстремальными температурами (например, на чердаках, в гаражах или автомобилях).
- Удалите разряженные батареи из отделения для батарей.
- Никогда не пытайтесь перезарядить батарею, если она не помечена как «перезаряжаемая».
- Перезаряжаемые батареи необходимо вынимать из игрового центра, прежде чем их перезарядить.
- Перезаряжаемые батареи можно заряжать только под присмотром взрослых.
- Не используйте перезаряжаемые щелочные батареи в зарядном устройстве для никель-кадмиевых или никель-металлогидридных аккумуляторов.
- Утилизируйте использованные батареи надлежащим образом.
- Достаньте батареи, прежде чем поместить продукт на длительное хранение.
- Батареи со слабым зарядом приводят к неправильной работе продукта, включая искажение звука и утрату яркости подсветки или сбоя работы подсветки. Поскольку все электрические детали требуют разного рабочего напряжения, заменяйте батареи, когда перестает работать какая-либо из функций.
- Не утилизируйте изделие или батареи при помощи огня. Батареи могут взорваться или дать течь.



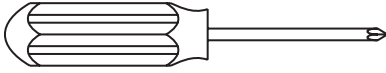
Этот символ означает, что данное изделие нельзя выбрасывать вместе с бытовыми отходами, поскольку батареи содержат вещества, которые могут причинить вред здоровью и окружающей среде. За информацией о сборе и переработке отходов обращайтесь в местное представительство.


Parts List and Drawing • Lista de partes y dibujos • Liste des pièces et dessins
 Teilleiste und Montagezeichnung • Lista de Peças e Desenho • Список деталей и чертеж

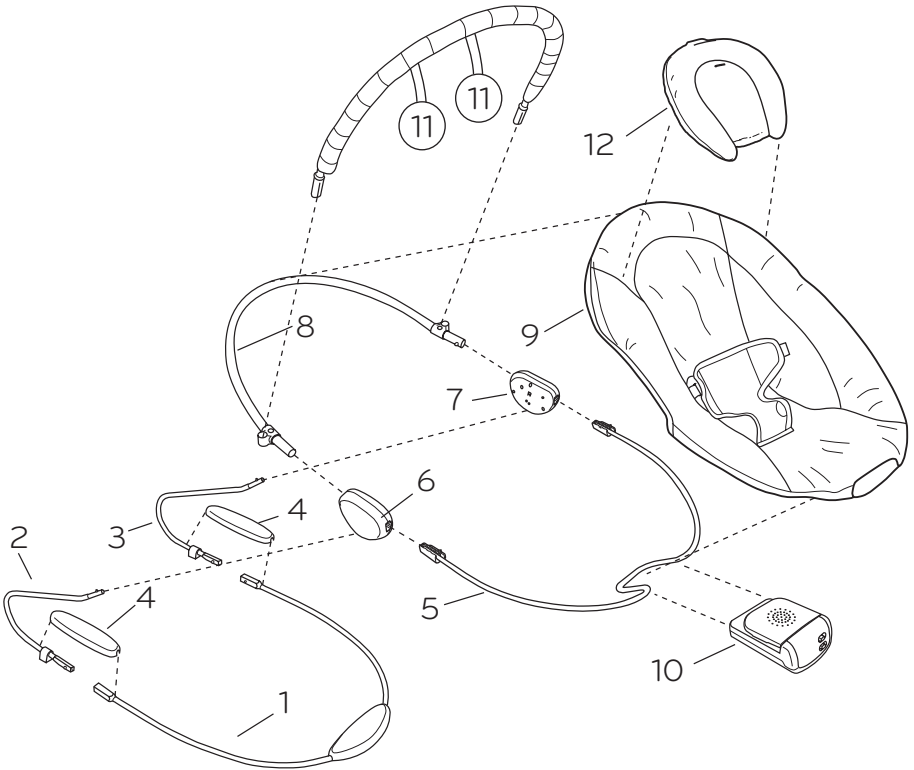
No. No. N°	Qty. Cant Qté	Description	Descripción	Description
1	(1)	Base frame wire	Base del armazón de cables	grille du cadre de base
2	(1)	Left wire upright	Cable vertical izquierdo	grille gauche tournée à la verticale
3	(1)	Right wire upright	Cable vertical derecho	grille droite à la verticale
4	(2)	Foot covers, rear	Protectores de las patas traseras	cache pieds, arrière
5	(1)	Footrest wire	Alambre del apoyapiés	cadre métallique du repose-pied
6	(1)	Left hub	Cubo izquierdo	raccord gauche
7	(1)	Right hub	Cubo derecho	raccord droit
8	(1)	Backrest tube	Tubo del respaldo	tube du repose-pied
9	(1)	Seat pad	Almohadilla del asiento	coussinet du siège
10	(1)	Music/vibration unit	Unidad de música/vibración	module musique/vibrations
11	(1)	Toy bar with toys	Barra de juguetes con juguetes	barre à jouets avec jouets
12	(1)	Headrest	Apoyacabeza	l'appui-tête

Nr. N° Ном- ЕР	Anz. Qtd.. Кол- во	Beschreibung	Descrição	Описание
1	(1)	Mittelstange des Basisrahmens	Tubo da estrutura da base	Провод основания
2	(1)	Ständerrohr, Rechtes	Estrutura de apoio, esquerda	левая стойка основания
3	(1)	Ständerrohr, Linkes	Estrutura de apoio, direito	правая стойка основания
4	(2)	Fußkappe, Hintere	Cobertura do pé, traseiro	Крышки опор задние
5	(1)	Fußteil-Drahtrahmen	Estrutura do suporte para os pés	провод подножки
6	(1)	Linke Nabe	Cubo esquerdo	левая втулка
7	(1)	Rechte Nabe	Cubo direito	правая втулка
8	(1)	Rückenlehnenstange	Tubo do encosto	трубка спинки
9	(1)	Sitzpolster	Imofada do assento	подушка сиденья
10	(1)	Musik-/Vibrationseinheit	Unità musica/vibrazione	музыкальный/ вибрационный модуль
11	(1)	Spielzeugbügel mit Spielzeuge	Barra de brinquedos com brinquedos	перекладина с игрушками
12	(1)	Polster	Almofada	подголовник

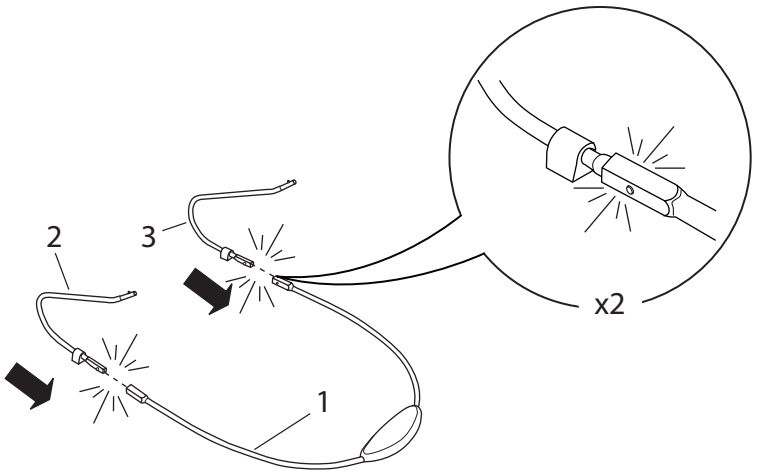
not included • no incluidas • non incluses • nicht im Lieferumfang enthalten
não inclusas • не включены в комплект



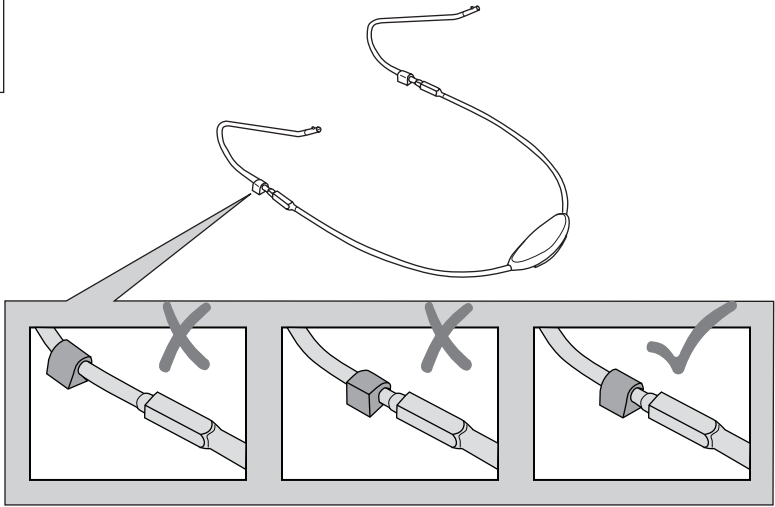
3x  1.5V
C/LR14



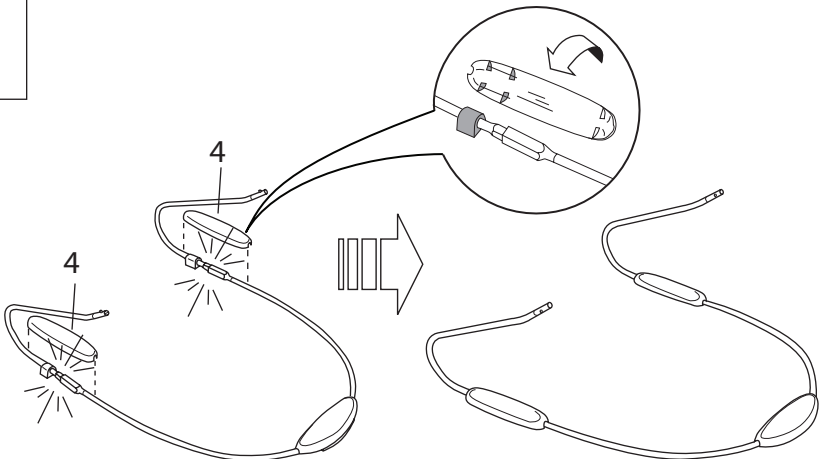
1



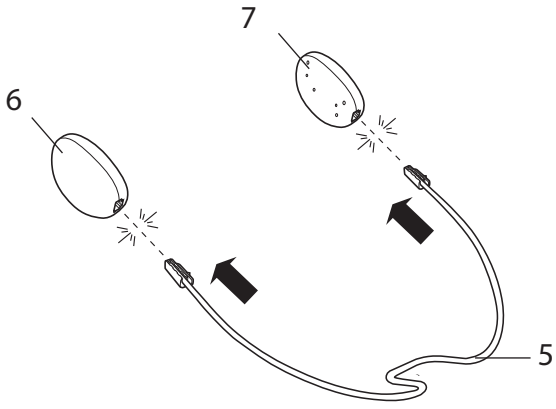
2



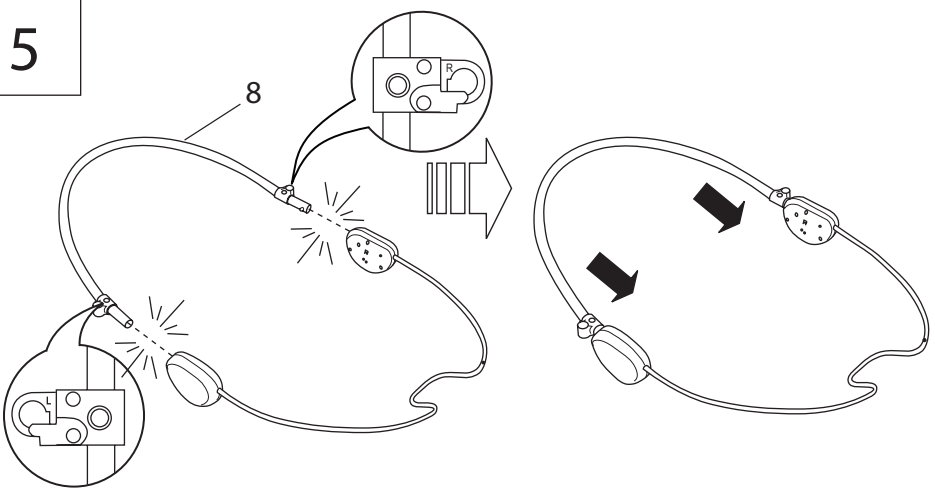
3



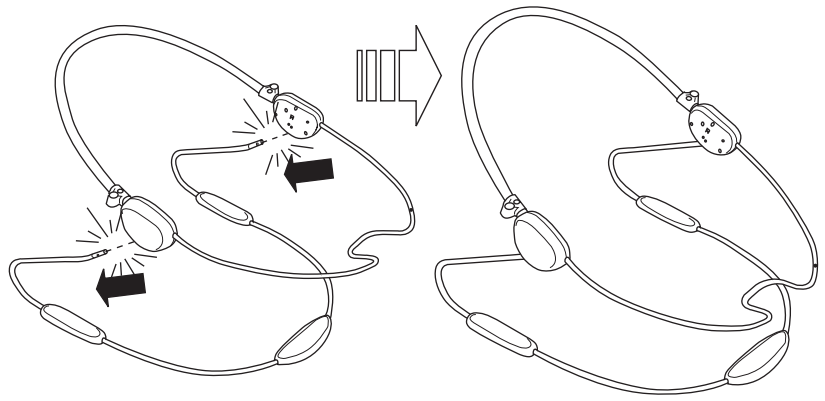
4



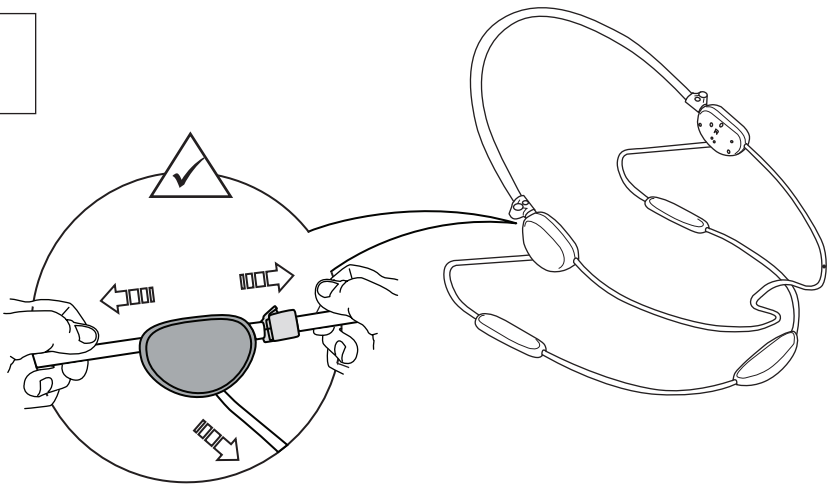
5



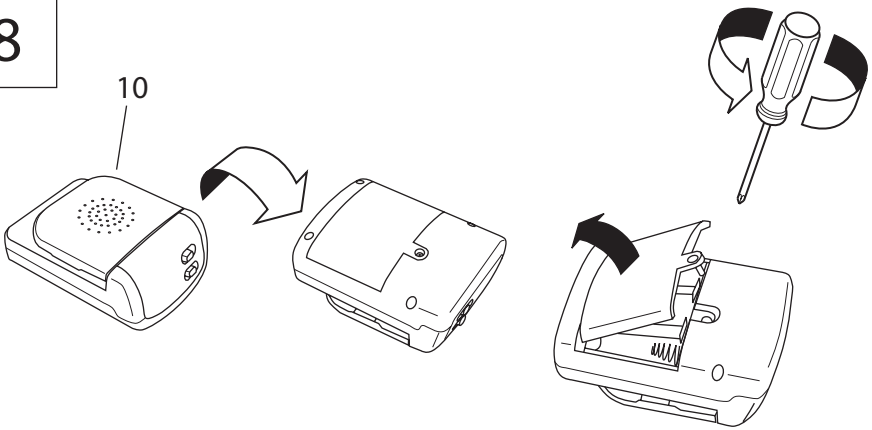
6



7

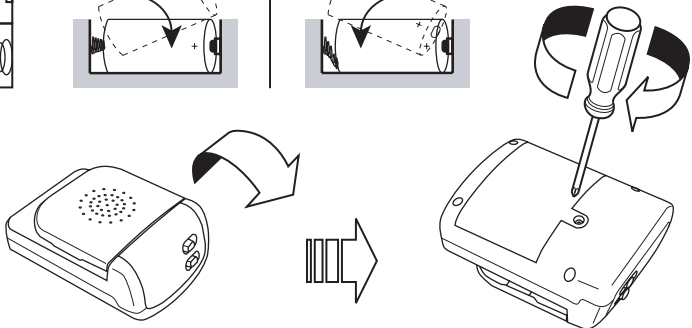
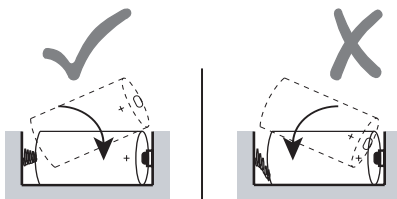
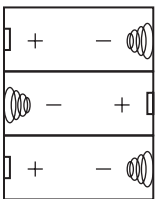


8

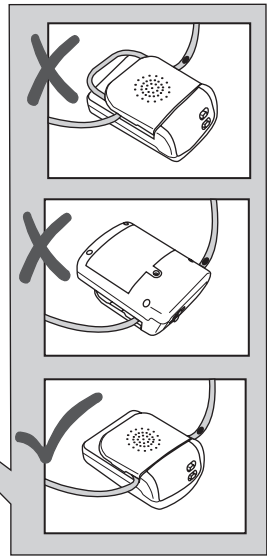
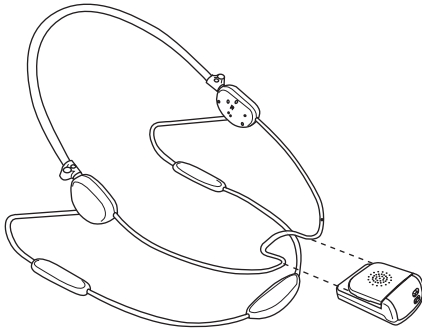


9

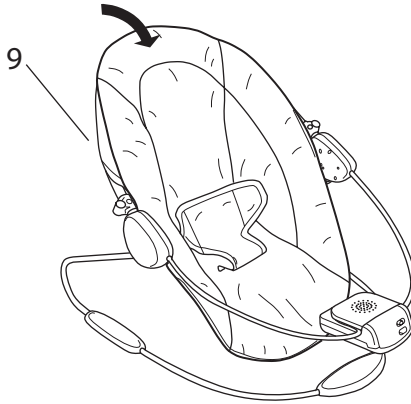
3x 1.5V C/LR14



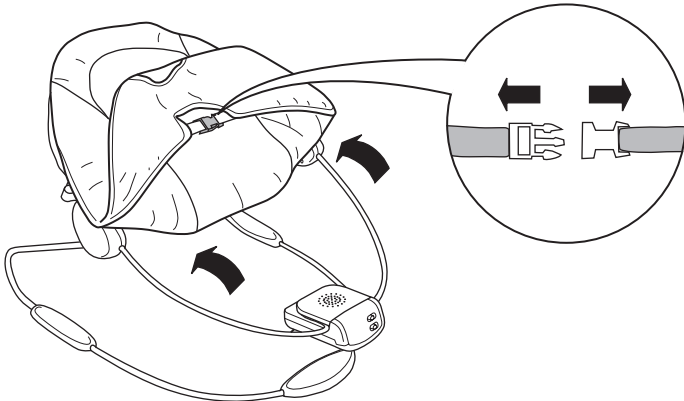
10



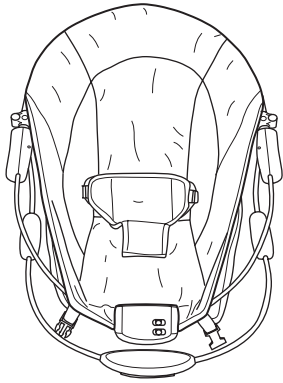
11



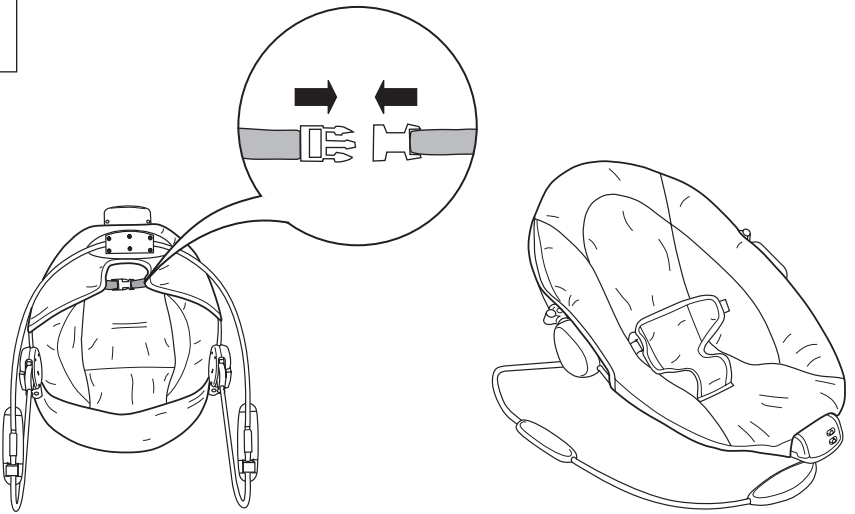
12

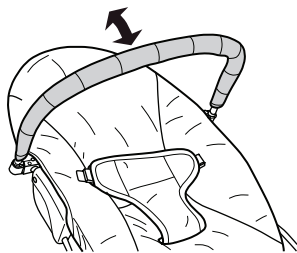
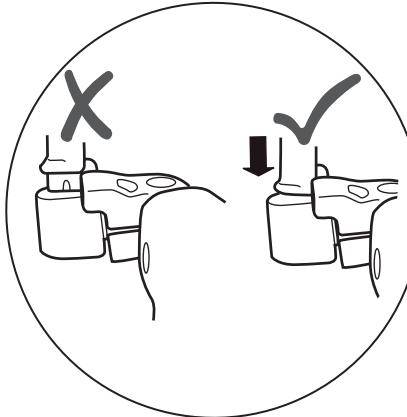
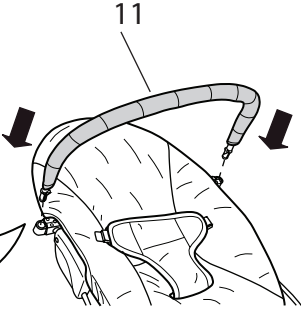
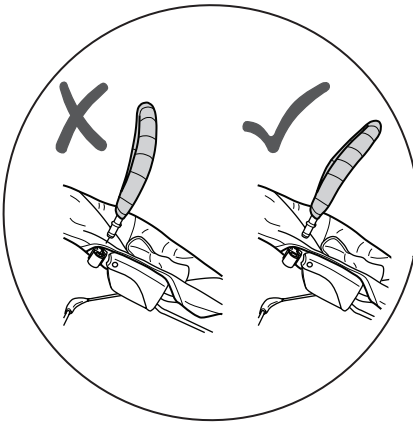


13



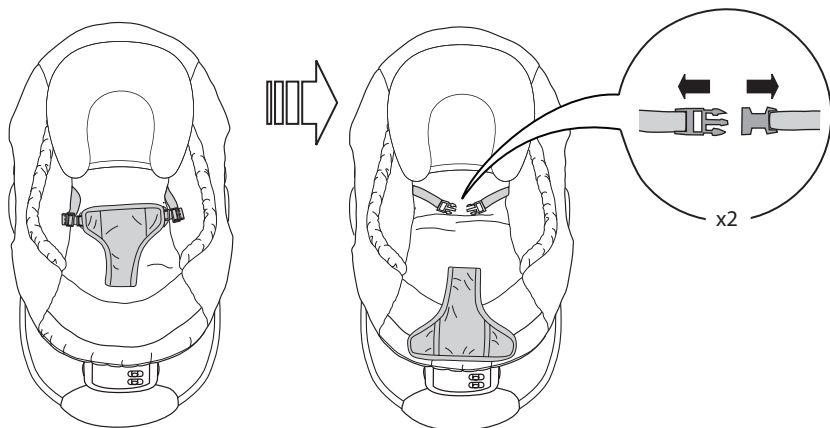
14



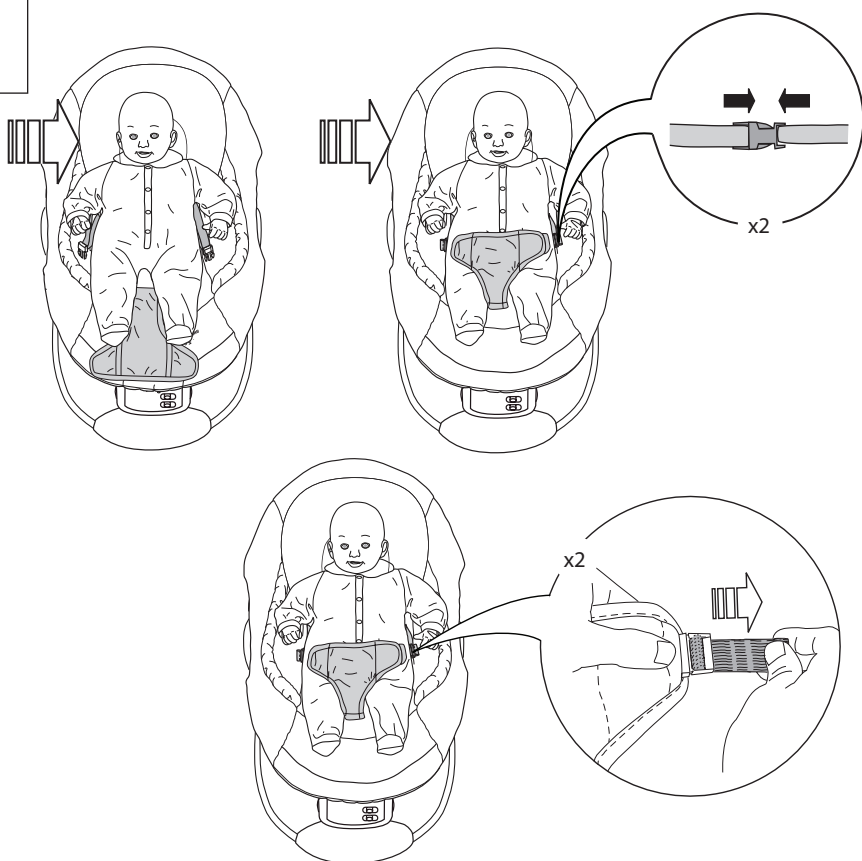


Using the Seat Restraint • Utilización del sujetador del asiento
• Utilisation des sangles de sécurité du siège • Verwenden der
Sitzgurte • Uso do cinto de segurança • Использование системы
фиксации

1



2



Using the Music/vibration Unit • Uso de la unidad de música/vibración • Utilisation du module Musique/Vibration • Verwendung der Musik-/Vibrationseinheit • Usando a Unidade de Música/Vibração • Использование музыкального/вибрационного узла

Vibration ON/OFF switch

Interruptor de encendido/apagado (ON/OFF)

Interrupteur Vibrations ON/OFF

EIN-AUS-Schalter für die Vibrationseinheit (ON/OFF)

Chave de vibração ON/OFF

Переключатель вибрации (ВКЛ./ВЫКЛ.)

Music/volume switch

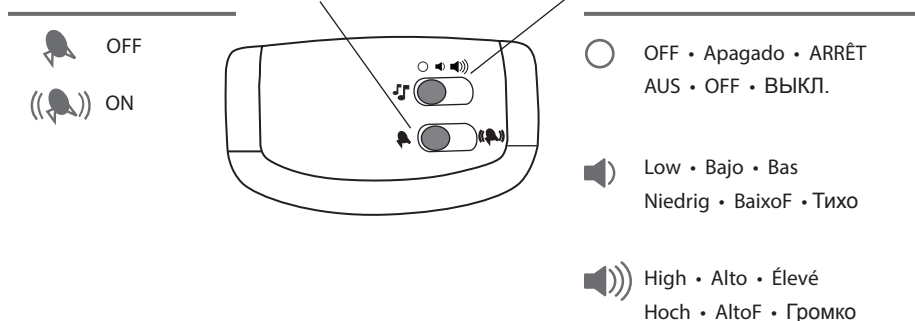
Interruptor de Música/Volumen

Interrupteur Musique/Volume

Musik-/Lautstärkenschalter

Chave de música/volume

Переключатель музыки/регулятор громкости



EN (()) Vibration calms and soothes the baby.

To use the vibration function: Slide the Vibration ON/OFF switch to the ON or OFF position. The vibration function automatically turns OFF in 30 minutes.



To use the music function: Slide the Music/Volume switch to the LOW or HIGH position to play music at the desired volume. Seven different melodies will play. Slide the switch to the OFF position to stop the music.

ES (()) La vibración calma y tranquiliza al bebé.

Para utilizar la función de vibración: Deslice el interruptor de encendido/apagado (ON/OFF) para encender (ON) o apagar (OFF) la unidad de vibración. La vibración se apagará automáticamente después de 30 minutos.



Para usar la función de música: Coloque el interruptor de Música/Volumen en la posición BAJO o ALTO para que suene música al volumen deseado. Siete melodías diferentes. Coloque el interruptor en la posición APAGADO para detener la música.

FR (()) Les vibrations calment et apaisent bébé.

Utilisation de la fonction vibrations : Faire glisser l'interrupteur ON/OFF vibrations en position ON (marche) ou OFF (arrêt). La fonction vibration s'arrête automatiquement (en passant sur OFF) au bout de 30 minutes.



Utilisation de la fonction musique : Faire glisser l'interrupteur Musique/Volume en position LOW (Bas) ou HIGH (Élevé) pour obtenir le volume de musique voulu. L'appareil permet d'écouter sept mélodies différentes. Faire glisser l'interrupteur en position OFF pour arrêter la musique.

DE



Die Vibration hat eine beruhigende Wirkung auf das Baby.

Verwendung der Vibrationsfunktion: Den Ein-Aus-Schalter für die Vibration auf EIN oder AUS stellen. Die Vibrationsfunktion stellt sich automatisch nach 30 Minuten AUS.



Verwendung der Vibrationsfunktion: Für die gewünschte Lautstärke den Musik-/Lautstärkenshalter auf NIEDRIG oder HOCH stellen. Es werden Fünf verschiedene Melodien gespielt. Zum Ausschalten der Musik den Schalter auf AUS stellen.

PT



A vibração acalma e conforta o bebê.

Para usar a função de vibração: Deslize a chave de Vibração ON/OFF para a posição ON ou OFF. A função de vibração é automaticamente desativada em trinta minutos.



Para usar a função de música: Deslize a chave de Música/Volume para a posição BAIXO ou ALTO para tocar música no volume desejado. Serão tocadas cinco diferentes melodias. Deslize a chave para a posição OFF para parar a música.

RU



Вибрация успокаивает ребенка.

Чтобы использовать функцию вибрации: Переместите переключатель вибрации в положение ВКЛ. или ВЫКЛ. Функция вибрации автоматически ВЫКЛЮЧАЕТСЯ через 30 минут.



Для использования функции прослушивания музыки: Переместите переключатель музыки/регулятор громкости в положение ТИХО или ГРОМКО для выбора желаемой громкости музыки. Начнется воспроизведение семи разных мелодий. Для завершения прослушивания музыки переместите переключатель в положение ВЫКЛ.

Storage and Travel

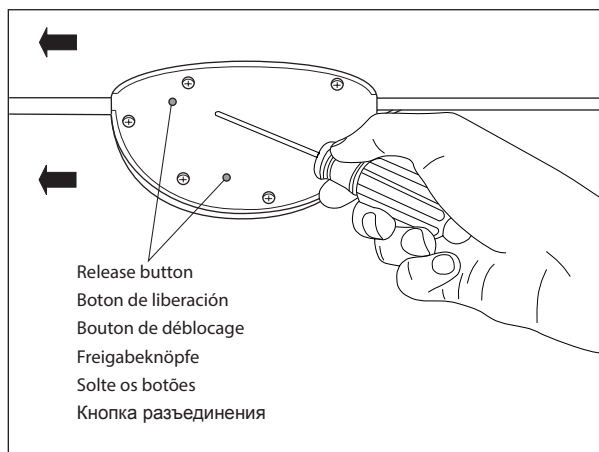
Almacenamiento y transporte

Rangement et déplacements

Aufbewahrung und auf Reisen

Armazenamento e viagem

Хранение и транспортировка



EN To disassemble the bouncer for storage:

Use a small Phillips screwdriver to depress the release button on the inside of each connecting hub on the bouncer.

Remove the footrest tube and base frame tubes from each connecting hub.

ES Para desarmar y guardar la silla saltadora:

Use un destornillador Phillips pequeño para presionar el boton de liberación en la parte interna de cada centro de conexión de la silla saltadora.

Retire el tubo del apoyapiés y los tubos del armazón de la base de cada centro de conexión.

FR Pour démonter le relax afin de le ranger :

Utilisez un petit tournevis Phillips pour appuyer sur le bouton de déblocage de chaque embout d'emboîtement du relax.

Retirez le tube du repose-pied et les tubes du cadre de la base de chaque embout d'emboîtement.

DE Auseinandernehmen der Wippe für die Lagerung:

Mit einem kleinen Kreuzschlitzschraubendreher die Freigabeknöpfe an der Innenseite der Verbindungsnahe an der Wippe hineindrücken.

Das Fußstützenrohr und die Rohre des Basisrahmens von jeder Verbindungsnahe nehmen.

PT Para desmontar o pula-pula para armazenamento:

Use uma pequena chave de fenda Phillips para soltar os botões de liberação na parte interna de cada cubo de conexão da cadeira.

Remova o tubo do suporte para os pés e os tubos da armação da base de cada cubo de conexão.

RU чтобы разобрать кресло-качалку для хранения:

небольшой крестовой отверткой нажмите кнопку разъединения на внутренней стороне каждой из соединительных втулок.

отсоедините трубку подножки и трубки основания от соединительных втулок.

FCC Statement / CAN ICES-3 (B) / NMB-3(B)

EN This device complies with Part 15 of the FCC rules. Operation is subject to the following two conditions:

- 1 this device may not cause harmful interference, and
- 2 this device must accept any interference received, including interference that may cause undesired operation.



WARNING: Changes or modifications to this unit not expressly approved by the party responsible for compliance could void the user's authority to operate the equipment.



NOTE: This equipment has been tested and found to comply with the limits for a Class B digital device, pursuant to Part 15 of the FCC Rules. These limits are designed to provide reasonable protection against harmful interference in a residential installation. This equipment generates, uses and can radiate radio frequency energy and, if not installed and used in accordance with the instructions, may cause harmful interference to radio communications.

However, there is no guarantee that interference will not occur in a particular installation. If this equipment does cause harmful interference to radio or television reception, which can be determined by turning the equipment off and on, the user is encouraged to try to correct the interference by one or more of the following measures:

- Reorient or relocate the receiving antenna.
- Increase the separation between the equipment and receiver.
- Connect the equipment into an outlet on a circuit different from that to which the receiver is connected.
- Consult the dealer or an experienced radio/TV technician for help.

Déclaration FCC / CAN ICES-3 (B) / NMB-3(B)

FR Cet appareil est conforme à l'article 15 de la réglementation FCC. Son utilisation est sujette aux deux conditions suivantes :

- 1 ce dispositif ne peut causer d'interférences nuisibles, et
- 2 ce dispositif doit accepter toute interférence reçue, y compris les interférences pouvant causer un fonctionnement indésirable.



MISE EN GARDE : Toute modification apportée à cet appareil n'ayant pas été explicitement approuvée par la partie responsable de la conformité est susceptible de faire perdre à l'utilisateur le droit d'utiliser le matériel.



REMARQUE : Ce matériel a été testé et déclaré conforme aux exigences requises des appareils numériques de classe B en vertu de l'article 15 de la réglementation FCC. Ces exigences visent à assurer une protection raisonnable contre les interférences nuisibles dans une installation résidentielle. Ce matériel génère, utilise et peut émettre de l'énergie radioélectrique, et s'il n'est pas installé et utilisé conformément aux instructions, il est susceptible de perturber les communications radio.

Nous ne pouvons toutefois garantir qu'il ne produira aucune interférence sur une installation donnée. Si vous constatez que le matériel perturbe effectivement la réception de la radio ou de la télévision, ce que vous pouvez vérifier en l'éteignant puis en le rallumant, nous vous suggérons d'essayer une ou plusieurs des mesures suivantes :

- Réorienter ou déplacer l'antenne de réception.
- Éloigner le matériel et le récepteur.
- Raccorder le matériel à une prise qui ne fait pas partie du circuit auquel le récepteur est connecté.
- S'adresser au fournisseur ou à un technicien expert en radio et télévision pour obtenir de l'aide.

Care and Cleaning • Cuidado y limpieza • Entretien et nettoyage • Pflege und Reinigung • Cuidados e limpeza • Уход и очистк

EN **Seat pad** – Remove from frame. Fasten buckles on seat restraint and seat pad. Fasten all hook-and-loop patches to the corresponding patch. Machine wash with cold water, gentle cycle. No bleach. Tumble dry, using low heat.

Headrest – Machine wash with cold water, gentle cycle. No bleach. Air dry flat.

Toy bar and toys – Wipe clean with a damp cloth and mild soap. Air dry. Do not immerse in water.

Frame – Wipe the metal frame with soft, clean cloth and mild soap.

ES **Almohadilla del asiento:** Retire la almohadilla del armazón. Asegure las hebillas en el sujetador y en la almohadilla del asiento. Ajuste todos los parches de sujeción en el parche correspondiente. Lave en lavadora con agua fría y ciclo suave. No use blanqueador. Séquela en una secadora a baja temperatura.

Apoyacabeza: Lave en lavadora con agua fría y ciclo suave. No use blanqueador. Deje secar al aire sobre una superficie plana.

Barra de juguetes y juguetes – Limpie con un paño húmedo y con jabón suave. Deje secar al aire. No sumerja en agua.

Armazón – Limpie el armazón de metal con un paño suave, limpio y con jabón suave.

FR **Coussin du siège:** Retirer du cadre. Fermer les boucles sur la sangle du siège et sur le coussin du siège. Attacher chaque fixation à bandes autoagrippantes sur la sangle correspondante. Laver en machine à l'eau froide, cycle délicat. Ne pas utiliser de Javel. Séchage au sèche-linge à basse température.

Appui-tête : lavage en machine à l'eau froide, cycle délicat. Javel interdite. Séchage à l'air libre, à plat.

Barre de support de jouets et jouets : nettoyer à l'aide d'un chiffon humide et un savon doux. Séchage à l'air libre. Ne pas plonger dans l'eau.

Cadre: Nettoyer le cadre métallique à l'aide d'un chiffon doux propre et d'un savon doux.

DE **Sitzpolster** – Vom Rahmen abnehmen. Gurtverschlüsse am Sitz-Gurtsystem und Sitzpolster befestigen. Alle Klettverschlüsse auf dem dazu passenden Gegenstück befestigen. Maschinenwäsche mit kaltem Wasser, Schonwaschgang. Kein Bleichmittel verwenden. Bei niedriger Temperatur im Wäschetrockner trocknen.

Kopfstütze – Maschinenwäsche mit kaltem Wasser, Schonwaschgang. Kein Bleichmittel verwenden. Zum Lufttrocknen flach hinlegen.

Spielzeugbügel und Spielzeug – Mit einem feuchten Tuch und milder Seife abwischen. An der Luft trocknen lassen. Nicht in Wasser eintauchen.

Rahmen – Metallrahmen mit einem weichen sauberen Tuch und milder Seife abwischen.

PT **Almofada do assento** - Remova da estrutura. Prenda as fivelas no cinto de segurança e na almofada do assento. Prenda todos os ganchos e alças nos encaixes correspondentes. Lave na máquina com água fria, ciclo delicado. Não use alvejantes. Seque na secadora de roupas, com aquecimento baixo.

Apoio de cabeça – Lave à máquina com água fria, ciclo delicado. Não use alvejantes. Seque ao ar, estendida.

Barra de brinquedos e brinquedos - Limpe, esfregando com um pano úmido e sabão neutro. Seque ao ar livre. Não mergulhe os itens na água.

Estrutura - Limpe a armação de metal com um pano macio úmido e sabão neutro.

Подушка сиденья – снимите с каркаса. Закрепите пряжки системы фиксации и подушки сиденья. Закрепите все застежки-«липучки» на своих местах. Машинная стирка в холодной воде, щадящий режим. Не отбеливать. Сушить в сушилке при низкой температуре.

Подголовник– Машинная стирка в холодной воде, щадящий режим. Не отбеливать. Сушить на воздухе в горизонтальном положении.

Панель с игрушками и игрушка – протирать влажной тряпкой с мягким мыльным раствором. Сушить на воздухе. Не погружать в воду.

Каркас – металлический каркас протирать мягкой чистой тряпкой с мягким мыльным раствором.